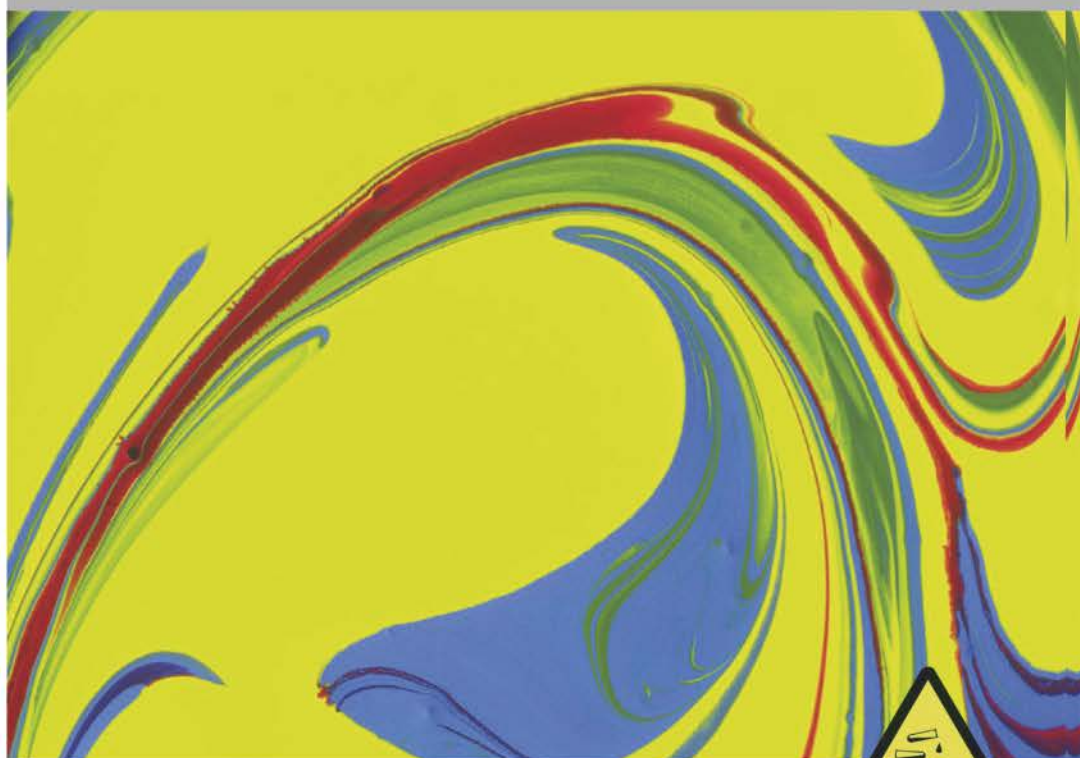




Безуплотнительная
конструкция

Бочковые насосы из полипропилена

Для нейтральных и слабоагрессивных жидкостей



- Безопасность
- Экономичность
- Качество
- Экологичность

Предназначены для перекачки как нейтральных так и высокоагрессивных жидкостей из бочек, контейнеров, и других ёмкостей в более мелкую тару.



Достоинства бочковых насосов

Преимущества

- Экономичность
- Быстрое соединение трубы с двигателем
- Новое решение: Безуплотнительная конструкция



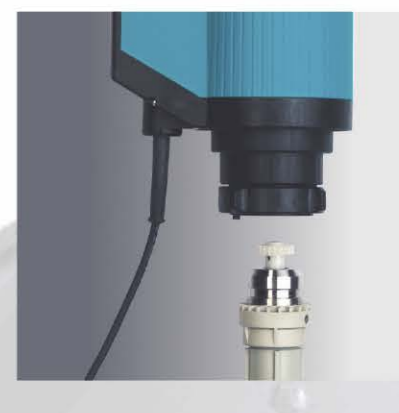
Плюсы в работе

- Герметичное соединение - использование магнитной муфты
- Легкий вес
- Усиленный приводной вал
- Легко очищается, промывается и собирается



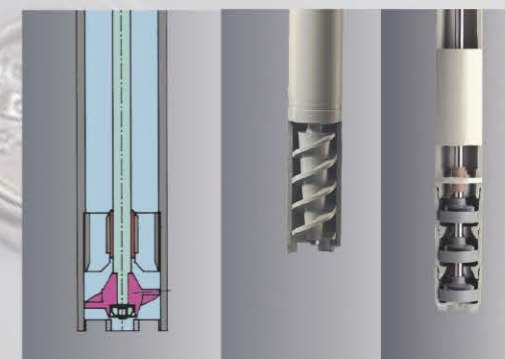
Эксплуатация

- Экономия времени и денег
- Надежность и высококачественные материалы
- Простота и удобство работы
- Универсальность конструкции



Преимущества для покупателя

- Выгодное решение
- Финансовая экономичность
- Комплексные решения



...Щелочей.



Слабоагрессивных кислот...

Насосы из PP могут использоваться при перекачивании нейтральных жидкостей ...



Двигатели для труб

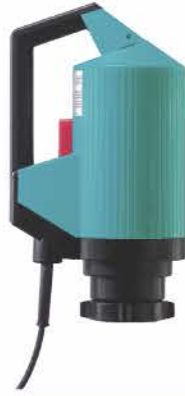
Трубы марки "Gruep rimpren" надежно работают без торцевого уплотнения и подходят практически ко всем жидкостям, в том числе и агрессивным. Трубы насоса изготовлены из различных материалов: PP, PVDF, ALU, NiRo. (техническая информация представлена в каталоге)

Преимущества насосов без уплотнений :

Легко разбирается и промывается
Наличие переливного отверстия
Снижен риск утечки жидкости
Допускается кратковременная работа " на сухую"

Преимущества насосов:

Все трубы насосов могут быть присоединены к любому двигателю. В зависимости от требований предъявляемых к насосу, Вы можете выбрать между А-аксиальным рабочим колесом, оно обеспечивает большую производительность, но меньший напор, R - радиальное рабочее колесо обеспечивает больший напор, но меньшую производительность и рабочее колесо S-винтовое обеспечивает перекачивание вязких жидкостей.



- **Электродвигатель**
- для жидкостей с низкой вязкостью.
- опция: USP - отключение при снятии напряжения.
- опция: SR - регулировка производительности.



- **Электродвигатель**
- мощный и долговечный
- быстрый и экономичный
- опция: USP - отключение при снятии напряжения
- опция: SP - регулировка производительности
- опция: брызгозащита IP54



- **Пневмодвигатель**
- регулировка скорости
- простота в обращении
- экономичный расход воздуха
- Малый вес



- **Электродвигатель**
- используется с насосами для вязких сред для насосов серии S 230V или 400V
- опция: взрывозащита Ex

Ваш выбор: Артикул:
Марка: p310-A 230V: 500-0017
 DL-PP-A-NiRo-1000: 670-0002
 DL-PP-R-HC-1000: 675-0006

ДВИГАТЕЛЬ	ТРУБА НАСОСА	1		2		3		4		5	
		DL-PP-A	DL-PP-R	DL-PP-S	DL-MP PP-A	DL-MP PP-R	DL-PP-A	DL-PP-R	DL-PP-S	DL-MP PP-A	DL-MP PP-R
p310	Характеристика	A100	R100				A100	R100			
Мощность (W)	520	max	max				max	max			
Напряжение (V)	230 / 120	100	90				100	90			
Взрывозащита	IP 24	6	14				6	14			
USP*	опция	1,3	1,6				1,3	1,6			
		300	250				300	250			
Вес (kg)	3,5	1,5	1,5				1,5	1,5			
		50	50				50	50			
Артикул	500-00XX	670-000X	675-000X				670-00XX	675-00XX			
Напряжение (V)	230	NiRo HC	NiRo HC				NiRo HC	NiRo HC			
p310 (USP)	16	1 4	1 4				19 22	37 40			
p310-A	17	2 5	2 5				20 23	38 41			
p310-A-SR	54	3 6	3 6				21 24	39 42			

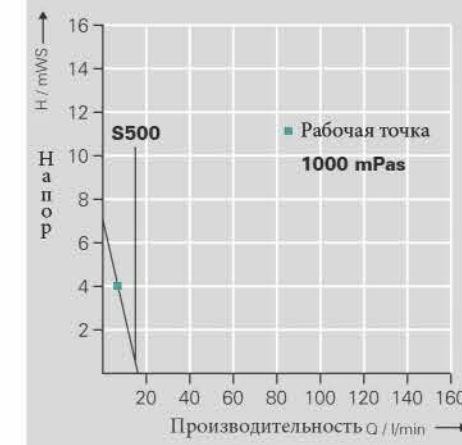
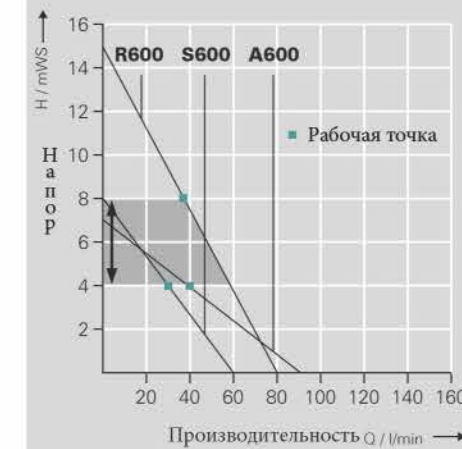
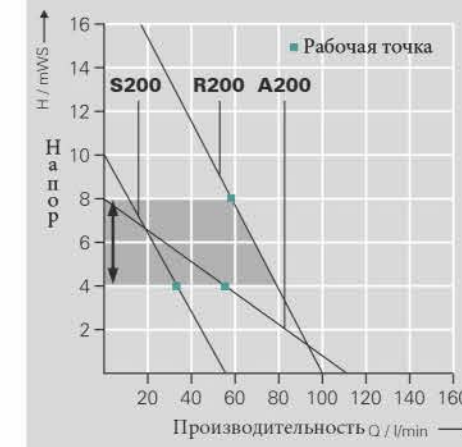
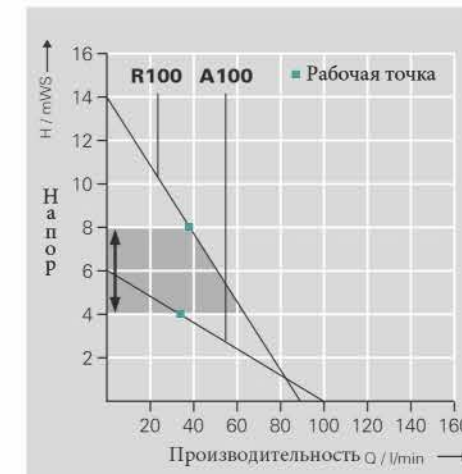
ДВИГАТЕЛЬ	ТРУБА НАСОСА	1		2		3		4		5	
		DL-PP-A	DL-PP-R	DL-PP-S	DL-MP PP-A	DL-MP PP-R	DL-PP-A	DL-PP-R	DL-PP-S	DL-MP PP-A	DL-MP PP-R
p400	Характеристика	A200	R200	S200	A200	R200					
Мощность (W)	850	max	max	max	max	max					
Напряжение (V)	230 / 120	110	100	60	110	100					
Взрывозащита	IP 24	8	20	10	8	20					
USP*	опция	1,6	2	1,5	1,6	2					
		800	700	700	800	700					
Вес (kg)	4	1,5	1,5	1,5	1,5	1,5					
		50	50	50	50	50					
Артикул	500-00XX	670-000X	675-000X	670-00XX	670-00XX	675-00XX					
Напряжение (V)	230	NiRo HC	NiRo HC	NiRo HC	NiRo HC	NiRo HC					
p400 (USP)	23	1 4	1 4	09 13	19 22	37 40					
p400-A	24	2 5	2 5	19 14	20 23	38 41					
p400-A-SR	56	3 6	3 6	11 15	21 24	39 42					

ДВИГАТЕЛЬ	ТРУБА НАСОСА	1		2		3		4		5	
		DL-PP-A	DL-PP-R	DL-PP-S	DL-MP PP-A	DL-MP PP-R	DL-PP-A	DL-PP-R	DL-PP-S	DL-MP PP-A	DL-MP PP-R
d600	Характеристика	A600	R600	S600	A600	R600					
Мощность (W)	600	max	max	max	max	max					
Давление (bar)	3-7	90	80	60	90	80					
Расход воздуха (l/s)	10	6	11	6	6	11					
Вес (kg)	1,7	1,6	2	1,5	1,6	2					
		800	700	700	800	700					
Артикул		1,5	1,5	1,5	1,5	1,5					
		50	50	50	50	50					
Артикул	520-0016	670-000X	675-000X	670-00XX	670-00XX	675-00XX					
		NiRo HC	NiRo HC	NiRo HC	NiRo HC	NiRo HC					
d600	700	1 4	1 4	09 13	19 22	37 40					
	1000	2 5	2 5	19 14	20 23	38 41					
	1200	3 6	3 6	11 15	21 24	39 42					

ДВИГАТЕЛЬ	ТРУБА НАСОСА	1		2		3		4		5	
		DL-PP-A	DL-PP-R	DL-PP-S	DL-MP PP-A	DL-MP PP-R	DL-PP-A	DL-PP-R	DL-PP-S	DL-MP PP-A	DL-MP PP-R
pd500	Характеристика			S500							
Мощность (W)	см. ниже			max							
Напряжение (V)	230 / 400			60							
Взрывозащита	IP 54			6							
USP	Да			1,5							
				1500 (min 100)							
Вес (kg)	5			1,5							
				50							
Артикул				670-00XX							
				NiRo HC							
pd500-1-370W	500-0042			09 13							
				19 14							
pd500-3-370W	500-0039			11 15							

* USP: отключение при снятии напряжения

Другие параметры по запросу.



Характеристика	
НАИМЕНОВАНИЕ	НАСОС ИЗ PP
1. Муфта насоса	PA
2. Узел подшипников	PP/NiRo
3. Патрубок	PP
4. Вал	NiRo или HC
5. Отсекатель жидкости	PP
6. Подшипник скольжения	PTFE
7. ИмPELLер	PP

Жидкость поднимается центробежной силой, создаваемой валом и нижней части насоса при помощи имPELLера (7) и подается по трубе (3) к выходному отверстию.

Бочковые насосы из полипропилена

Для нейтральных и слабоагрессивных жидкостей



Для слабоагрессивных жидкостей

Вариант А, R Spalte 1-2, Seite 7



Для перекачивания и перемешивания

Серия MP

Вариант А, R Spalte 4, Seite 7



Для жидкостей max вязкости 1500 mPas

Вариант S

Spalte 3, Seite 7



DL-PP:

Для заправки и опорожнения бочек и других емкостей. Идеальный бочковой насос для большинства емкостей.

Тип А (аксиальное колесо) - для большей производительности.

Тип R (радиальное колесо) - для подъема жидкости на высоту до 25 метров.

Для полного опорожнения - обратный клапан.

Пример использования :

DL-PP-R-NC с двигателем р400.

* вал из Hastelloy (НС) Используется при перекачивание высокоагрессивных жидкостей.

DL-MP-PP:

Для перекачивания и перемешивания эмульсии, суспензии, дисперсии. В режиме "перемешивания" жидкость поступает через отверстия в трубе и обратно в емкость. После перемешивания трубу устанавливают в положение "насоса", отверстия перекрываются и насос работает в режиме перекачивания.

Пример использования :

Для смешивания DL-MP-PP-R и двигатель P400-A.

DL-PP-S:

Для перекачивания жидкостей max вязкостью до 1500 mPas.

Идеально сочетается с двигателями переменного тока.

Пример использования :

Рекомендуется использовать двигатель переменного тока с регулировкой скорости.

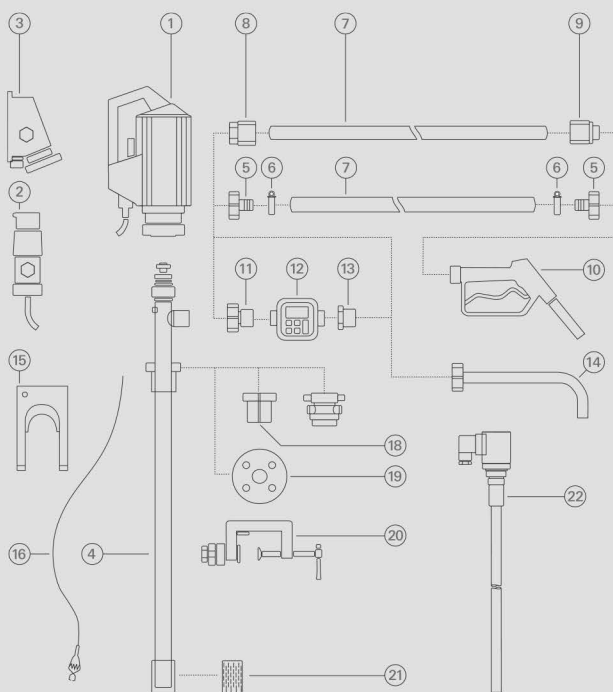
- Слабые растворы кислот
- Концентрированные щелочи и кислоты
- Красители
- Эмульсии
- Дисперсии
- Суспензии
- Косметика



Схема комплектующих насоса



Аксессуары для насоса



- 1 Двигатель
- 2 Штекер взрывозащищенный
- 3 Розетка взрывозащищенная
- 4 Труба насоса
- 5 Штуцер для шланга
- 6 Хомут для шланга
- 7 Рукав (шланг)
- 8/9 К-т быстрого соединения/разъединения рукава
- 10 Раздаточный пистолет
- 11 Присоединение расходомера (л)
- 12 Расходомер
- 13 Присоединение расходомера (п)
- 14 Сливная дуга
- 15 Настенный кронштейн
- 16 Кабель выравнивания потенциалов
- 17 Бочковой адаптор с защитой от утечек
- 18 Бочковой адаптор
- 19 Монтажный фланец
- 20 Устройство для крепления насоса на открытой емкости.
- 21 Нижний фильтр
- 22 Датчик уровня

Vertretung:

grün-pumpen gmbh
Otto-Schott Str. 19
D-97877 Wertheim
Telefon (09342) 9 35 16-0
Telefax (09342) 9 35 16-29
info@gruen-pumpen.de
www.gruen-pumpen.de

Handelsregister:
Reg. Gericht Mannheim
HRB 570326
Sitz der Gesellschaft:
Wertheim
Geschäftsführer:
Ralph Dostmann,
Dr. Thomas Sigel
USt.IdNr. DE 160765854