



Безуплотнительная конструкция

## БОЧКОВЫЕ НАСОСЫ ИЗ АЛЮМИНИЯ

ДЛЯ НЕЙТРАЛЬНЫХ И СЛАБОАГРЕССИВНЫХ  
ЖИДКОСТЕЙ



- Безопасность
- Экономичность
- Качество
- Экологичность



Бочковые насосы из алюминия нашли свое применение во многих областях



Экономичны и безопасны



являются надежными...



## Достоинства бочковых насосов

### Преимущества

- Экономичность
- Быстрое соединение трубы с двигателем
- Новое решение: Безуплотнительная конструкция



### Плюсы в работе

- Безопасность
- Герметичное соединение - использование магнитной муфты
- Легкий вес
- Усиленный приводной вал
- Легко очищается, промывается и собирается



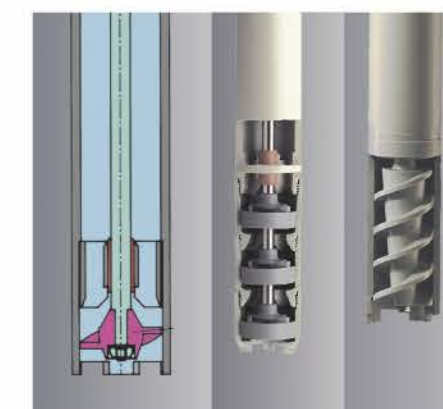
### Эксплуатация

- Экономия времени и денег
- Надежность и высококачественные материалы
- Простота и удобство работы
- Универсальность конструкции



### Преимущества для покупателя

- Выгодное решение
- Финансовая экономичность
- Комплексные решения





# БОЧКОВЫЕ НАСОСЫ ИЗ АЛЮМИНИЯ

ДЛЯ НЕЙТРАЛЬНЫХ И СЛАБОАГРЕССИВНЫХ  
ЖИДКОСТЕЙ



- Дизельное топливо
- Биотопливо
- Минеральное масло
- Краски
- Эмульсии
- Дисперсии
- Суспензии
- Жидкости с низкой вязкостью
- Косметика



для нейтральных  
жидкостей

Вариант A, R Spalte 1-2, Seite 7



для жидкостей max вязкости 1  
500mPas

Вариант S Spalte 3, Seite 7

## DL-Alu:

Для заправки и опорожнения бочек и других емкостей.

Идеальный бочковой насос для большинства емкостей.

Тип A (аксиальное колесо) - для большей производительности.

Тип R (радиальное колесо) - для подъема жидкости на высоту до 25 метров.

Для полного опорожнения - обратный клапан

## DL-Alu-S:

Для перекачивания жидкостей max вязкостью до 1500mPas

Идеально сочетается с двигателями переменного тока

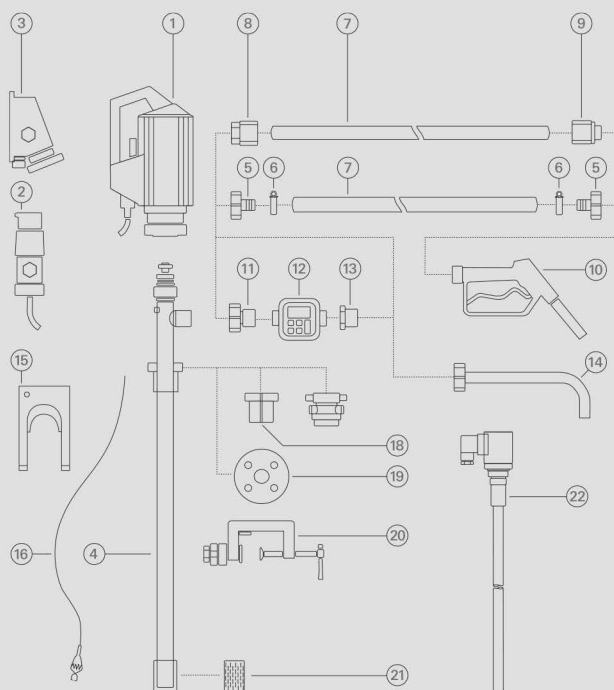


**ggrün-pumpen**  
rausholen, was drin ist.

## Схема комплектующих насоса



# Аксессуары для насосов



- 1 Двигатель
- 2 Штекер взрывозащищенный
- 3 Розетка взрывозащищенная
- 4 Патрубок насоса
- 5 Штуцер для шланга
- 6 Хомут для шланга
- 7 Рукав (шланг)
- 8/9 К-т быстрого соединения, разъединения рукава
- 10 Раздаточный пистолет
- 11 Присоединение расходомера (л)
- 12 Расходомер
- 13 Присоединение расходомера (п)
- 14 Сливная дуга
- 15 Настенный контейнер
- 16 Кабель выравнивания потенциалов
- 17 Бочковой адаптор с защитой от утечек
- 18 Бочковой адаптор
- 19 Монтажный фланец
- 20 Устройство для крепления насоса на открытой емкости
- 21 Нижний фильтр
- 22 Датчик уровня

### Vertretung:

**grün-pumpen gmbh**  
**Otto-Schott Str. 19**  
**D-97877 Wertheim**  
 Telefon (09342) 9 35 16-0  
 Telefax (09342) 9 35 16-29

info@gruen-pumpen.de  
 www.gruen-pumpen.de

**Handelsregister:**  
**Reg. Gericht Mannheim**  
**HRB 570326**  
**Sitz der Gesellschaft:**  
**Wertheim**  
**Geschäftsführer:**  
**Ralph Dostmann, Dr. Thomas Sigel**  
**USt.IdNr. DE 160765854**